

Студия ландшафтного дизайна
«Ланди»

ВАРИАНТ 1 (см. прайс) ЭСКИЗНЫЙ СОСТАВ ЧЕРТЕЖЕЙ

Ландшафтный дизайн

*земельного участка,
расположенного по адресу:*

исполнитель:

тел.: 8-950-655-8-455

почта: kea@lan-di.ru

сайт: <http://lan-di.ru/>

ВК: https://vk.com/landshaft_dizayn_ekb

Екатеринбург
2024

*Данный альбом укомплектован,
согласно составу дизайна
"Эскизный".*

**В данном примере синим цветом выделены
комментарии к чертежам (не являются частью работы).*

*На 1.03.2024 альбомы чертежей укомплектовываются
в 4 вариантах:*

- 1-Эскизный состав,*
- 2-Минимальный состав,*
- 2-Максимальный состав,*
- 4-Состав "всё включено".*

*На листе 2 (состав работы)
каждый лист помечен шкалой*

1	2	3	4
---	---	---	---

 или

1	2	3	4
---	---	---	---

зелёный - лист присутствует в данном составе работы.

*Любой состав работы может быть дополнен иными чертежами,
включёнными в другие составы работ (как дополнительная услуга).*

*Просьба уточнять актуальность информации
на момент обращения.*

*При возникновении вопросов и пожеланий
просим Вас обратиться
по координатам указанным
на сайте lan-di.ru или титульном листе.*

						Ландшафтный дизайн земельного участка, расположенного по адресу:	Лист
Изм.	Кол.уч.	Лист	№ док.	Подп.	Дата		1

Состав работы

№ листа	Наименование	Примеч.			
	1 этап. Исходные данные				
3	Анализ территории	1	2	3	4
4	Схема существующей ситуации М 1:200	1	2	3	4
	Топографическая съёмка	1	2	3	4
5	Схема инсоляции и аэрации территории М 1:200	1	2	3	4
	2 этап. План благоустройства				
6	План благоустройства М 1:200	1	2	3	4
7.1-7.3	Визуализация	1	2	3	4
	3 этап. Комплект чертежей				
	3.1. Рельеф, сети, водоотведение				
8	План организации рельефа М 1:200	1	2	3	4
9	План организации рельефа. Сечения М 1:200	1	2	3	4
10.1	План организации рельефа. Ростверки заборов М 1:200	1	2	3	4
10.2	План организации рельефа. Развёртки по ростверкам заборов М 1:200	1	2	3	4
11	Схема размещения инженерных сетей и сооружений М 1:200	1	2	3	4
12	План-схема дренажа и ливневого водоотвода М 1:200	1	2	3	4
	3.2. Техническая визуализация				
13.1-13.2	Техническая визуализация	1	2	3	4
	3.3. Покрытия				
14	План покрытий М 1:200 Ведомость материалов	1	2	3	4
15.1-15.2	Схемы устройства покрытий. Узлы сопряжения покрытий	1	2	3	4
	3.4. Дендрология				
16	Дендроплан. Описание принципов и приёмов озеленения	1	2	3	4
17	Дендроплан с подписанными растениями М 1:200	1	2	3	4
18.1-18.2	Внешний вид растений	1	2	3	4
19	Дендроплан М 1:200	1	2	3	4
20	Ведомость элементов озеленения	1	2	3	4
21	План посадок М 1:200	1	2	3	4
22	Типовые схемы устройства посадочных ям	1	2	3	4
	3.5. Освещение				
23.1	План-схема освещения М 1:200 Схема расстановки осветительных приборов	1	2	3	4
23.2	План-схема освещения. Сценарии освещения участка	1	2	3	4
23.3	План-схема освещения М 1:200 Привязка осветительных приборов	1	2	3	4
23.4	План-схема освещения М 1:200 Трасса кабеля	1	2	3	4
	3.6. Полив				
24	Техническое задание на проектирование системы автоматического полива	1	2	3	4
	3.7. Разбивочные планы				
25	Схема размещения и привязки объектов капитального строительства М 1:200	1	2	3	4
26	Разбивочный план М 1:200	1	2	3	4
	Приложения				
27.1-27.2	Приложение1. Первоначальные эскизные варианты М 1:400	1	2	3	4
28.1-28.18	Приложение2. Проект системы автоматического полива	1	2	3	4

- чертежи, включённые в состав работы, согласно прайс с 1.01.2024г.
- 1 - Эскизный состав чертежей
- 2 - Минимальный состав чертежей
- 3 - Максимальный состав чертежей
- 4 - Состав чертежей "Всё включено"

Ландшафтный дизайн земельного участка,
расположенного по адресу:

Лист

2

Изм. Кол.уч. Лист № док. Подп. Дата

Природно-климатические условия:

Объект находится в зоне границы умеренно континентального климата с континентальным. Для него характерна резкая изменчивость погодных условий с хорошо выраженными сезонами года.

Природно-климатическая зона (Зона морозостойкости) -IV
Зона климатического районирования для строительства IB.

Температурный режим:

Средняя температура января $-12,6\text{ }^{\circ}\text{C}$.

Абсолютный минимум температур равен $-44,6\text{ }^{\circ}\text{C}$ (31 декабря 1978 года);

Средняя температура июля $+18,9\text{ }^{\circ}\text{C}$.

Абсолютный максимум температур равен $+39,1\text{ }^{\circ}\text{C}$ (16 июля 2020 года);

Среднегодовая температура $+3,3\text{ }^{\circ}\text{C}$;

Погода с устойчивой положительной температурой устанавливается в среднем в конце марта — начале апреля, с устойчивой средней температурой ниже нуля — в конце октября — начале ноября.

Осадки и влажность воздуха:

Среднегодовая сумма осадков в Екатеринбурге — около 601 мм.

Большая часть атмосферных осадков выпадает летом, максимум их приходится на июль, а минимум — на март.

Максимум приходится на тёплый сезон, в течение которого выпадает около 60-70 % годовой суммы.

Для зимнего периода характерен снежный покров мощностью в среднем 40-50 см.

Влажность воздуха за год составляет около 75 %, от 64 % в мае до 81 % в ноябре-декабре.

Ветровой режим:

Среднегодовая скорость ветра: 2,9 м/с;

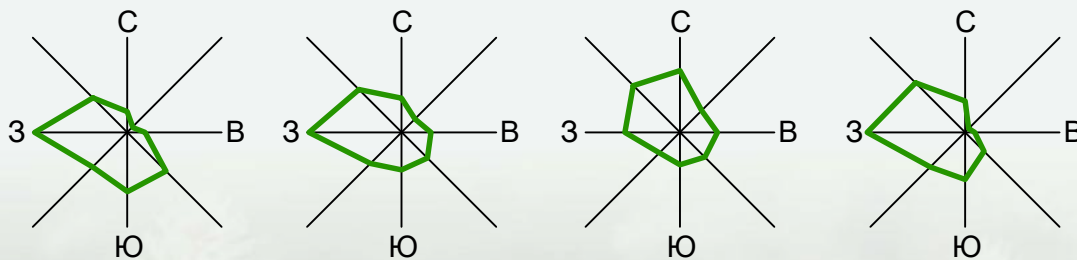
Роза ветров

Январь

Апрель

Июль

Октябрь



Грунт:

Значения нормативной глубины промерзания в Екатеринбурге

Глубина промерзания грунта в Екатеринбурге в глинах и суглинках: 1.57 м

Глубина промерзания грунта в Екатеринбурге для супесей и мелких и пылеватых песков: 1.91 м

Глубина промерзания грунта в Екатеринбурге для песков средней крупности, крупных и гравелистых: 2.04 м

Глубина промерзания грунта в Екатеринбурге для крупнообломочных грунтов: 2.31 м

В рамках данной работы инженерно-геологические изыскания заказчиком не предоставлены.

Уровень грунтовых вод не установлен.

Рельеф на участке:

Территория участка имеет ярко выраженный рельеф. Понижение происходит с южной на северную часть участка, максимальный перепад составляет до 3,5 метров.

В рамках изучения территории была выполнена топографическая съёмка участка.

Растительность:

Существующая растительность на момент начала проектирования представлена густым взрослым лесом, состоящим из елей, сосен, берёз и осин.

В виду необходимости размещения проектных построек, а также пожеланий заказчика, почти все деревья с участка убраны.

Сохранены 4 дерева в двух местах (у лицевого забора и около проектируемой бани). Проектные отметки спланированы с учётом отметок прикорневых шеек этих деревьев.

Застройка:

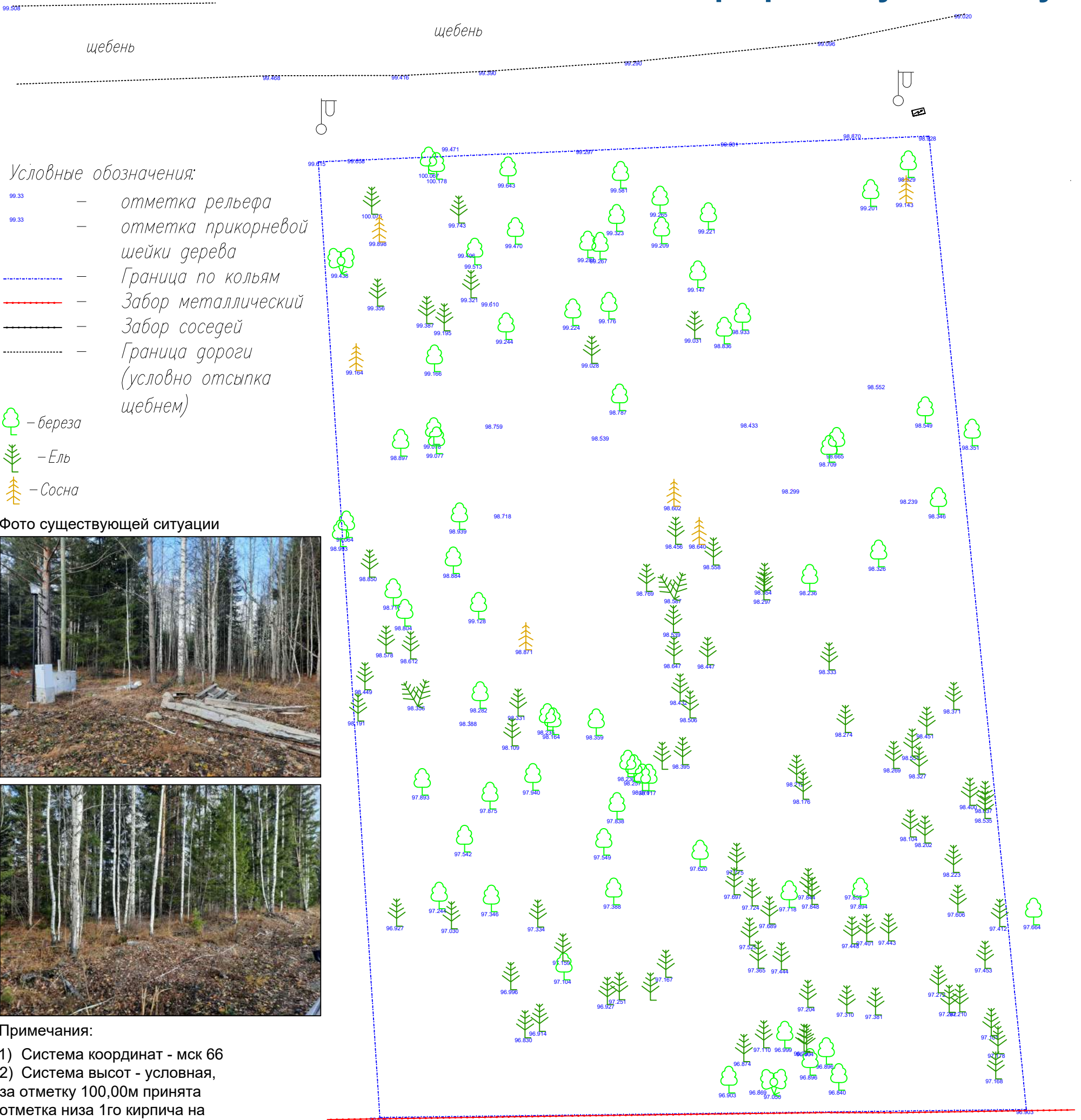
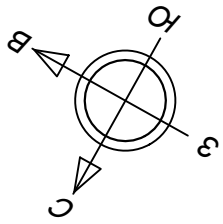
Существующие постройки на начало проектирования на участке отсутствовали.

Схема существующей ситуации

М 1:200

Топографическая съёмка

Топосъёмка выполняется специалистом (как доп.услуга, кроме состава "всё включено") или силами заказчика, согласно выданному ТЗ на топографическую съёмку.



Условные обозначения:

- 99.33 — отметка рельефа
- 99.33 — отметка прикорневой шейки дерева
- — Граница по кольям
- — Забор металлический
- — Забор соседей
- — Граница дороги (условно отсыпка щебнем)
- береза
- Ель
- Сосна

Фото существующей ситуации



Примечания:

- 1) Система координат - мск 66
- 2) Система высот - условная, за отметку 100,00м принята отметка низа 1го кирпича на гараже соседей (участок напротив)



Согласовано

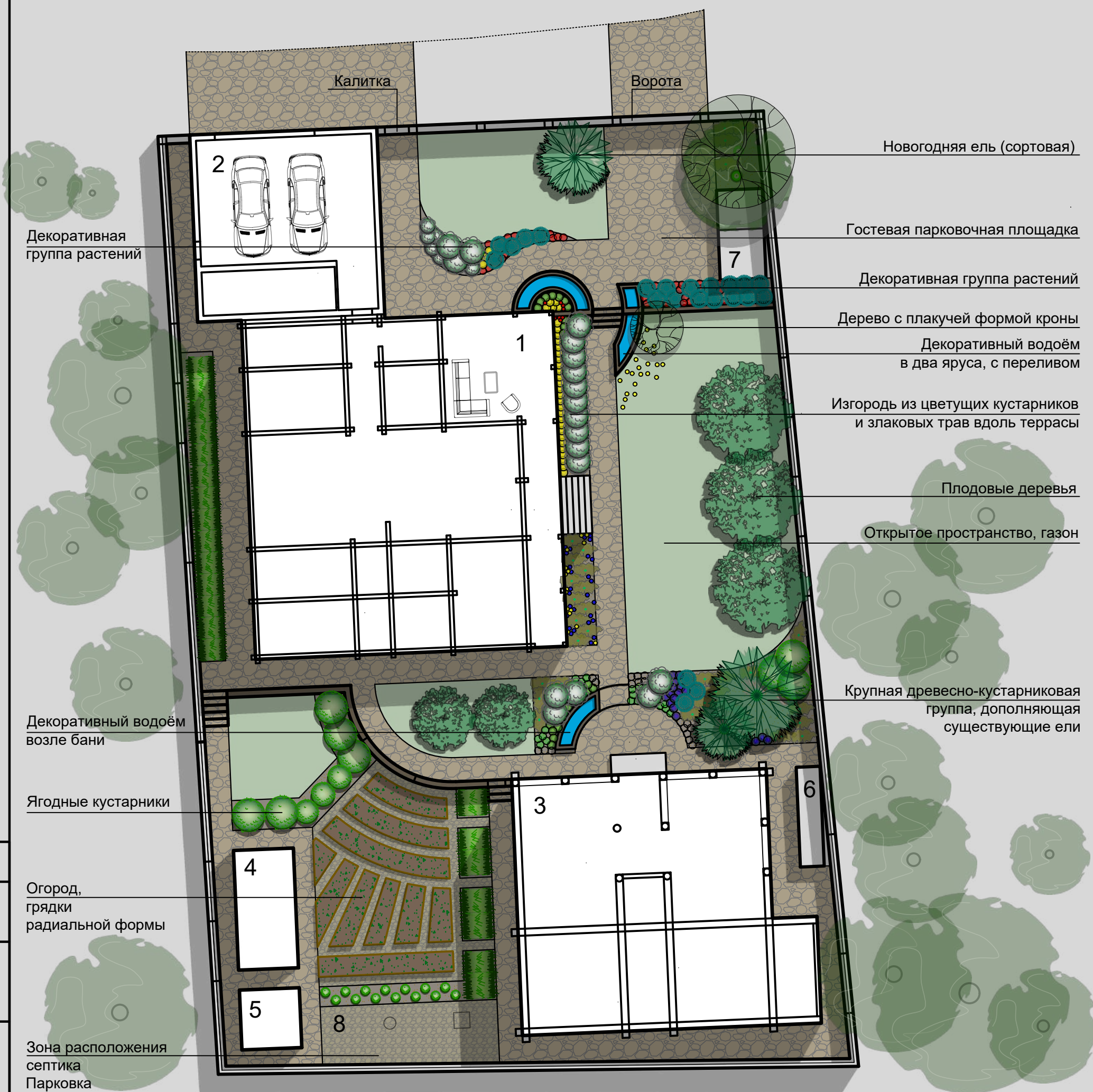
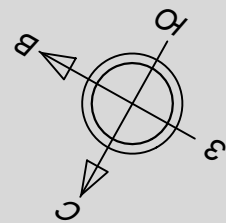
Взам. инв. №

Подпись и дата

Инв. № подл.

						Ландшафтный дизайн земельного участка, расположенного по адресу:		
Изм.	Кол. уч	Лист	№ док.	Подп.	Дата			
Выполнил						Стадия	Лист	Листов
Выполнил							4	
Схема существующей ситуации М 1:200 Топографическая съёмка						Студия ландшафтного дизайна "ЛАНДИ"		

План благоустройства М 1:200



Декоративная группа растений

Декоративный водоём возле бани

Ягодные кустарники

Огород, грядки радиальной формы

Зона расположения септика
Парковка для квадроцикла

Калитка

Ворота

Новогодняя ель (сортовая)

Гостевая парковочная площадка

Декоративная группа растений

Дерево с плакучей формой кроны

Декоративный водоём в два яруса, с переливом

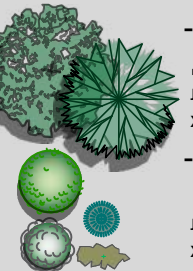
Изгородь из цветущих кустарников и злаковых трав вдоль террасы

Фруктовые деревья

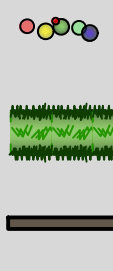
Открытое пространство, газон

Крупная древесно-кустарниковая группа, дополняющая существующие ели

Условные обозначения:

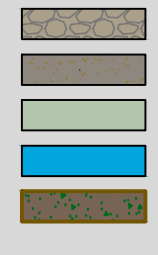


озеленение:
-проектируемые деревья лиственные/ хвойные
-проектируемые кустарники лиственные/ хвойные/ плодовые



-многолетники, цветники
-изгородь из кустарников
-подпорная стенка

покрытия:



-камень
-отсыпка мульчей
-газон
-водоём
-грядки

Экспликация зданий и сооружений

№	Наименование
1	Жилой дом
2	Гараж
3	Баня/Барбекю
4	Теплица
5	Хозяйственный блок
6	Дровяник
7	Вольер
8	Площадка для размещения септика

Изм.	Кол. уч	Лист	№ док.	Подп.	Дата
Выполнил					

Ландшафтный дизайн земельного участка, расположенного по адресу:

План благоустройства
М 1:200

Стадия	Лист	Листов
	6	

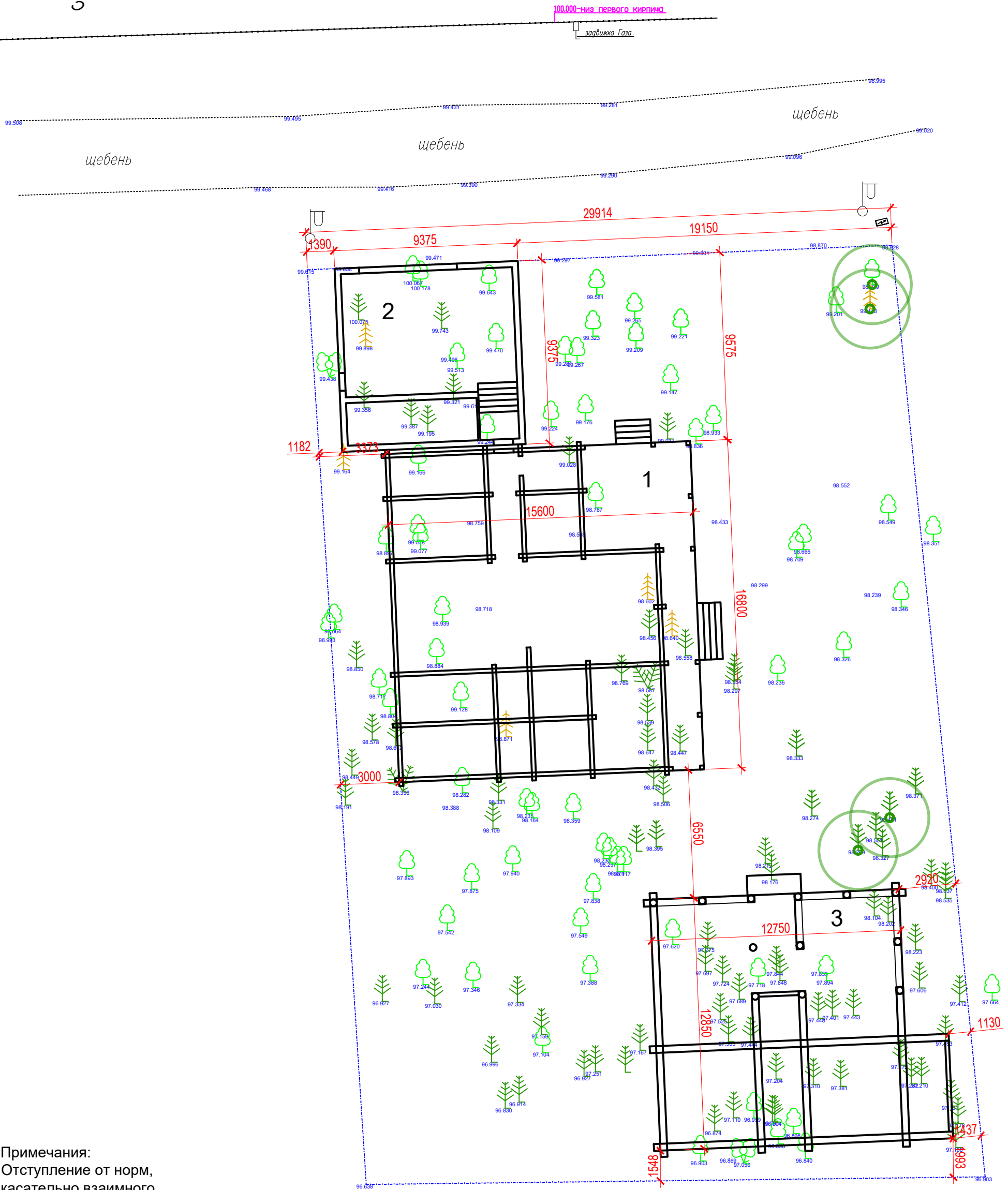
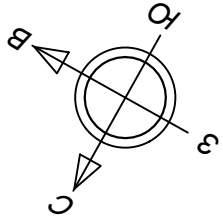
Студия ландшафтного дизайна "ЛАНДИ"

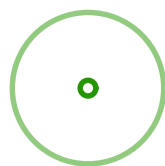
Формат А3

Согласовано

Изм. № инв. № Подпись и дата Инв. № подл.

Схема размещения и привязки объектов кап.строительства М 1:200



 -сохранённые после вырубki деревья (на 1.03.2024)

Примечания:
Отступление от норм, касательно взаимного расположения дома и бани согласовано с заказчиком. (Градостроительный кодекс РФ от 29 декабря 2004 г., ФЗ РФ № 123-ФЗ о пожарной безопасности, нормы СНиП).

Экспликация зданий и сооружений

№	Наименование
1	Жилой дом
2	Гараж
3	Баня/Барбекю

Изм.	Кол. уч.	Лист	№ док.	Подп.	Дата

Ландшафтный дизайн земельного участка, расположенного по адресу:

Схема размещения и привязки объектов капитального строительства М 1:200

Стадия	Лист	Листов
	25	
Студия ландшафтного дизайна "ЛАНДИ"		

Формат А3

Согласовано

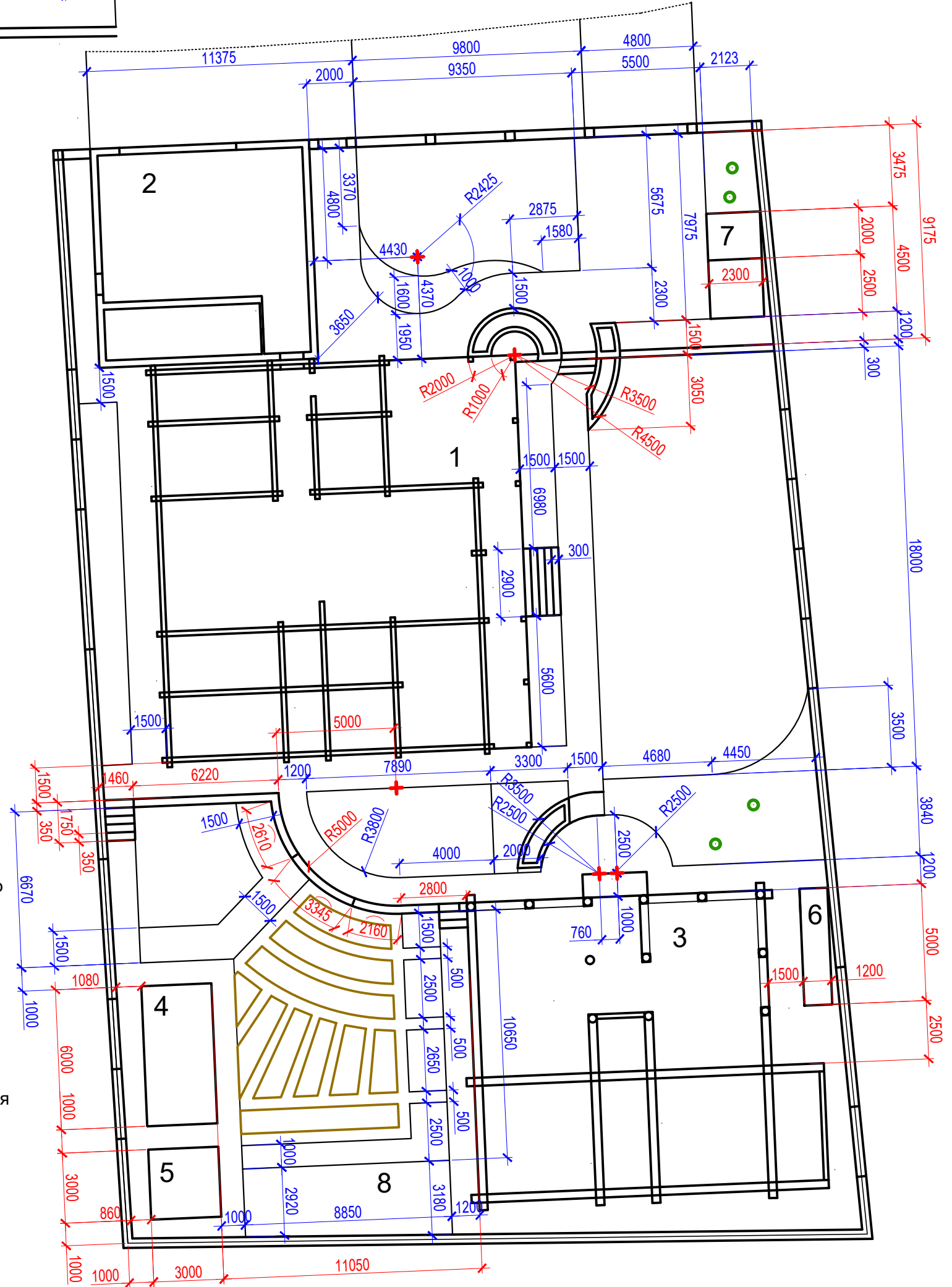
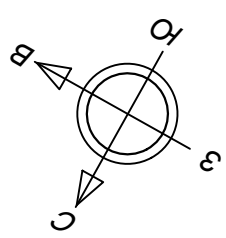
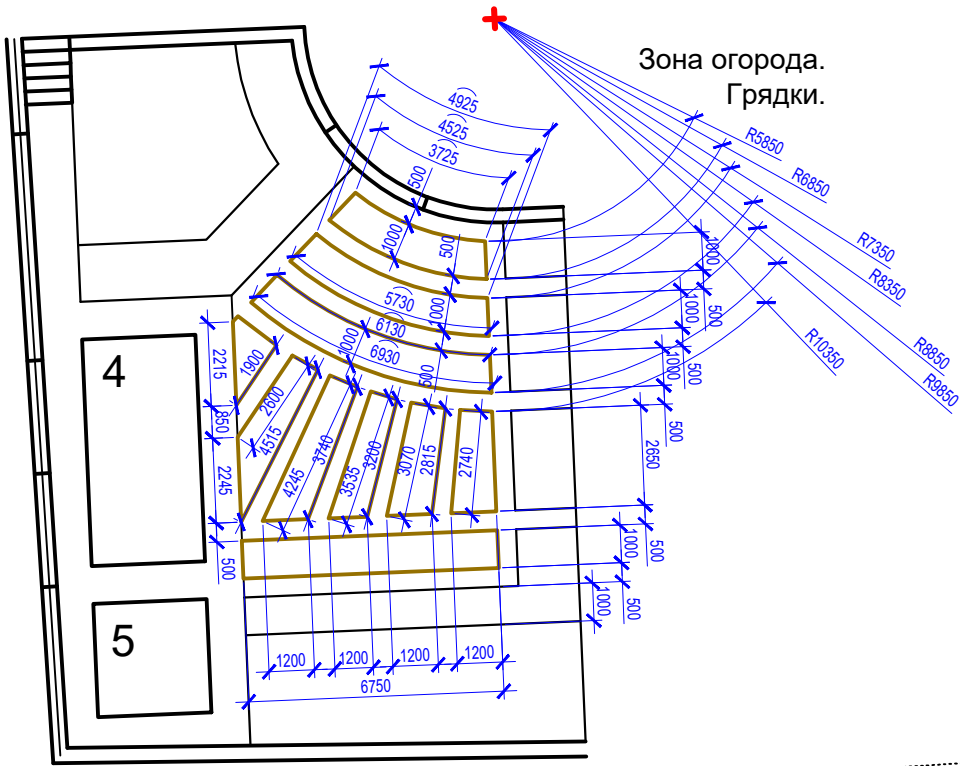
Взам. инв. №

Подпись и дата

Инв. № подл.

Разбивочный план М 1:200

Выполняется для выноса благоустройства в натуру. При криволинейной планировке размеры м.б. дополнены разбивочной сеткой, вынесены фрагменты в укрупнённом масштабе.



Примечания:

Допустимы погрешности при выносе на местность.

Порядок выноса на местность:

1. Строения основные (дом, гараж, баня)
2. Подпорные стенки и лестницы
3. Строения второстепенные (хоз.блок, теплица, дровяник, вольер)
4. Дорожки и площадки
5. Зоны посадок, отделяемые Добрыми бордюром

Привязку объектов капитального строительства см. лист 25.

Условные обозначения:

- разбивочный размер благоустройство
- разбивочный размер подпорные стенки, второстепенные строения
- опорные точки

Экспликация зданий и сооружений

№	Наименование
1	Жилой дом
2	Гараж
3	Баня/Барбекю
4	Теплица
5	Хозяйственный блок
6	Дровяник
7	Вольер
8	Площадка для размещения септика

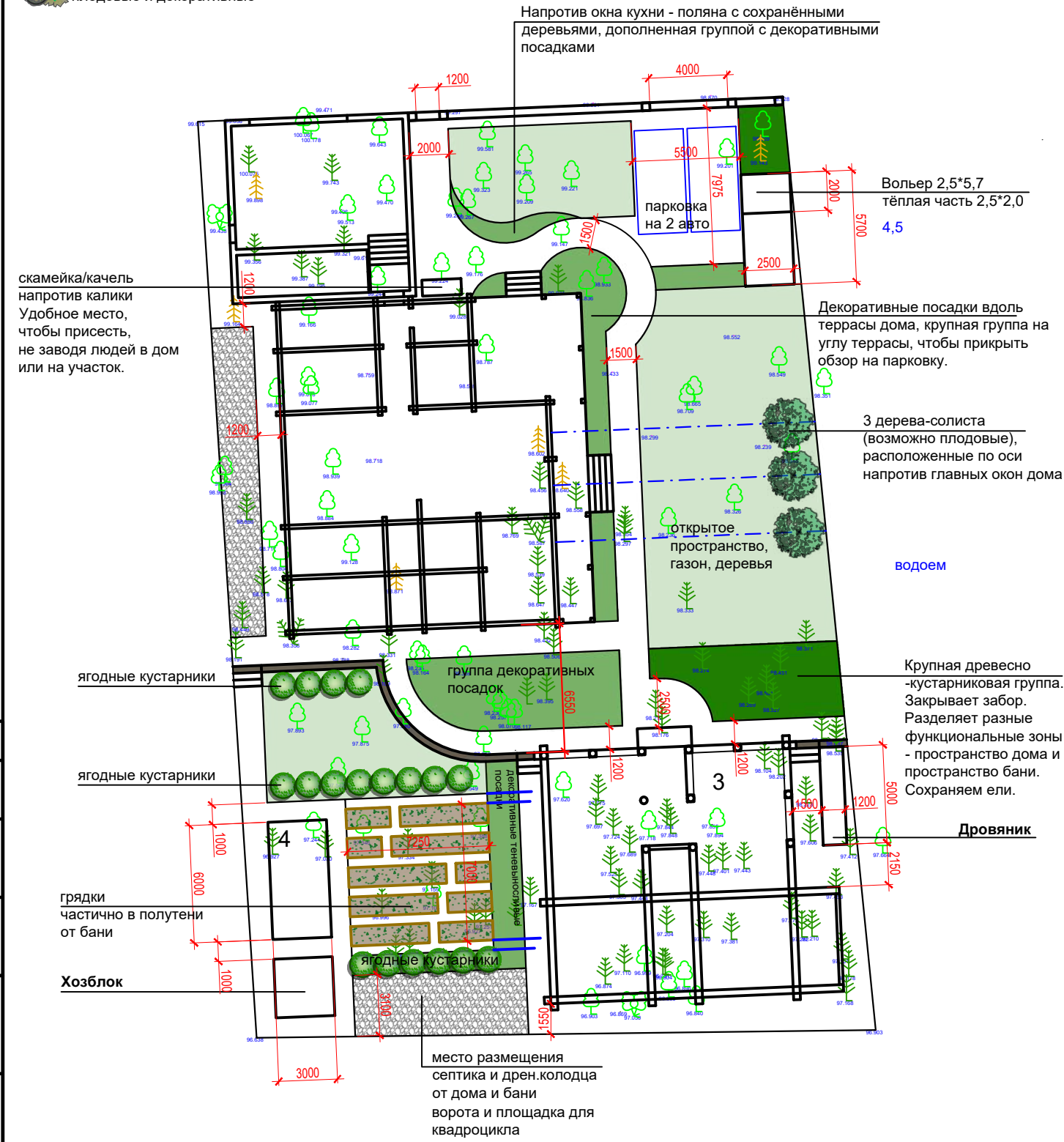
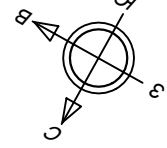
Ландшафтный дизайн земельного участка, расположенного по адресу:							
Изм.	Кол. уч.	Лист	№ док.	Подп.	Дата		
Выполнил							
Разбивочный план М 1:200					Стадия	Лист	Листов
						26	
					Студия ландшафтного дизайна "ЛАНДИ"		

Согласовано

Инва. № подл. Подпись и дата. Взам. инв. №

- покрытие
- подпорная стенка, делит участок на 2 яруса
- газон
- декоративные посадки до 1,0м
- крупные древесно-кустарниковые группы
- огород, грядки
- второстепенное мощение или гравийная отсыпка
- сохраняемые существующие деревья
- проектируемые деревья лиственные/хвойные
- проектируемые кустарники лиственные/хвойные, плодовые и декоративные

План благоустройства М 1:200 Вариант 7



Экспликация зданий и сооружений

№	Наименование
1	Жилый дом
2	Гараж
3	Баня/Барбекю
4	Теплица

Изм.	Кол. уч.	Лист	№ док.	Подп.	Дата
Выполнил					

Ландшафтный дизайн земельного участка,
расположенного по адресу:

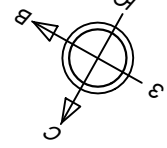
План благоустройства
М 1:200

Стадия	Лист	Листов
Студия ландшафтного дизайна "ЛАНДИ"		

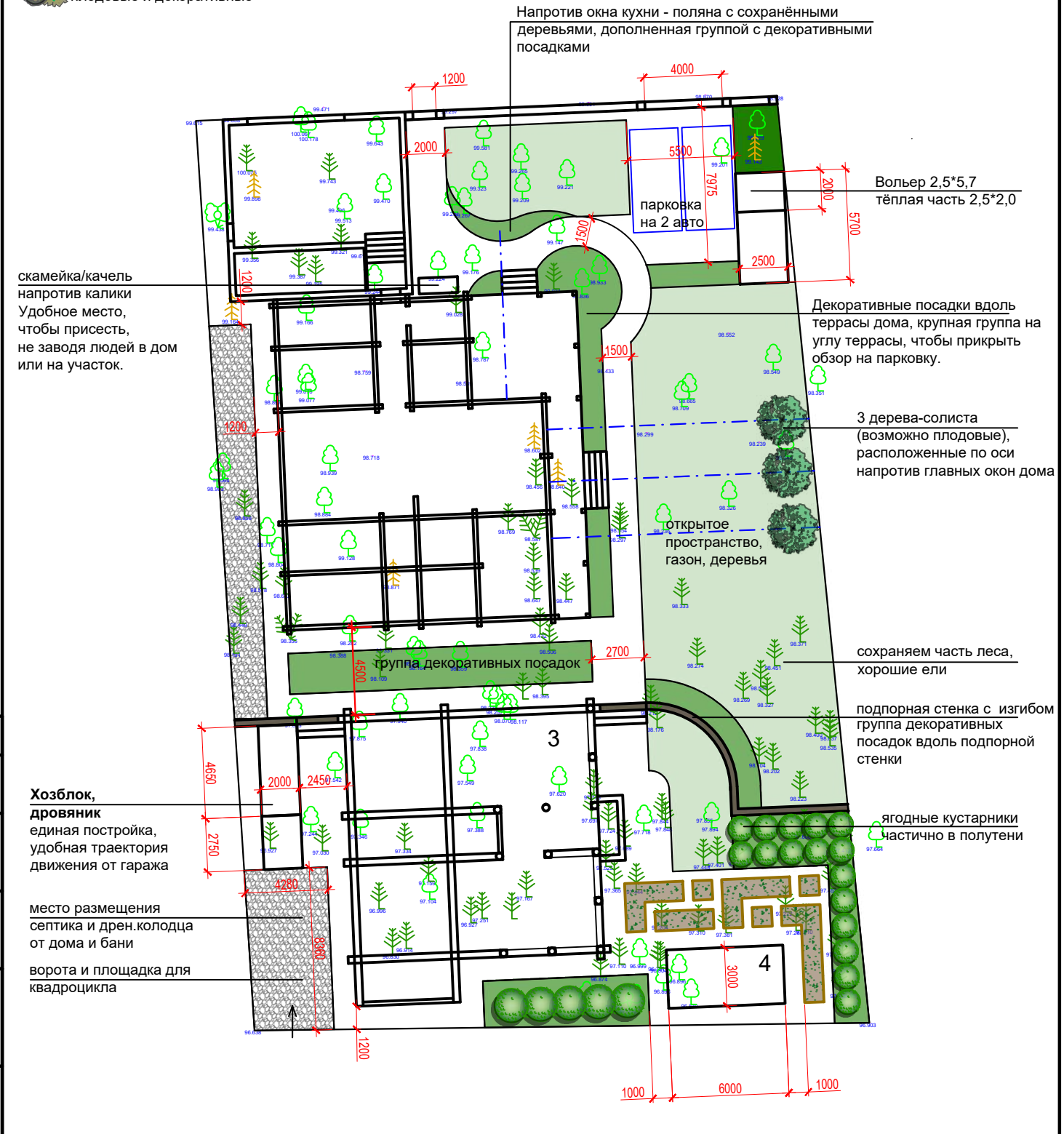
Формат А3

- покрытие
- подпорная стенка, делит участок на 2 яруса
- газон
- декоративные посадки до 1,0м
- крупные древесно-кустарниковые группы
- огород, грядки
- второстепенное мощение или гравийная отсыпка
- сохраняемые существующие деревья
- проектируемые деревья лиственные/хвойные
- проектируемые кустарники лиственные/хвойные, плодовые и декоративные

План благоустройства М 1:200 Вариант 8



**Для данного состава дизайна
максимальное количество правок = 2.
Стоимость дополнительных правок
согласно прайс.**



Экспликация зданий и сооружений

№	Наименование
1	Жилый дом
2	Гараж
3	Баня/Барбекю
4	Теплица

Изм.	Кол. уч.	Лист	№ док.	Подп.	Дата
Выполнил					

Ландшафтный дизайн земельного участка,
расположенного по адресу:

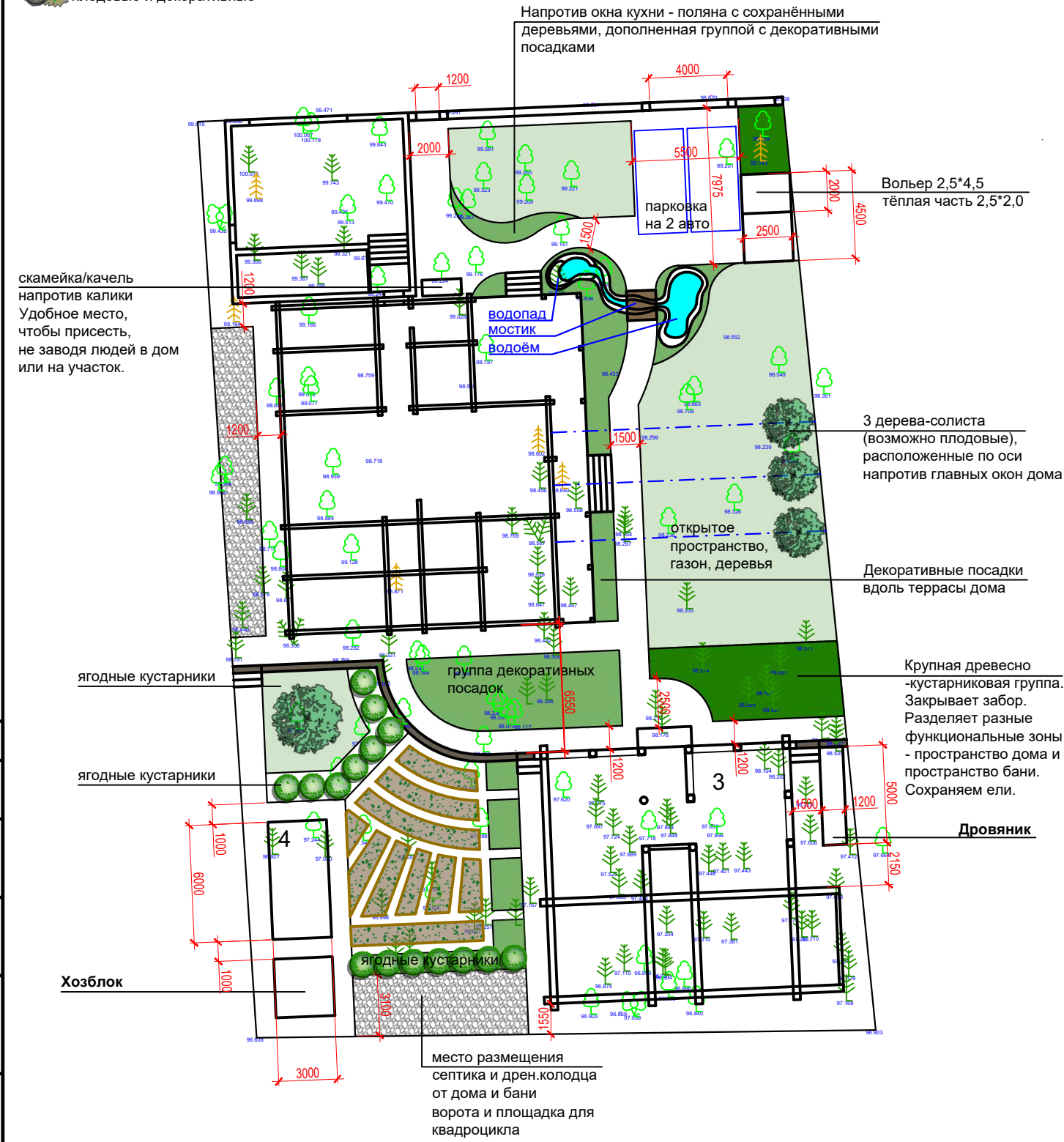
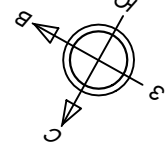
План благоустройства
М 1:200

Стадия	Лист	Листов
Студия ландшафтного дизайна "ЛАНДИ"		

Формат А3

- покрытие
- подпорная стенка, делит участок на 2 яруса
- газон
- декоративные посадки до 1,0м
- крупные древесно-кустарниковые группы
- огород, грядки
- второстепенное мощение или гравийная отсыпка
- сохраняемые существующие деревья
- проектируемые деревья лиственные/хвойные
- проектируемые кустарники лиственные/хвойные, плодовые и декоративные

План благоустройства М 1:200 Вариант 9



Экспликация зданий и сооружений

№	Наименование
1	Жилой дом
2	Гараж
3	Баня/Барбекю
4	Теплица

Изм.	Кол. уч.	Лист	№ док.	Подп.	Дата

Ландшафтный дизайн земельного участка,
расположенного по адресу:

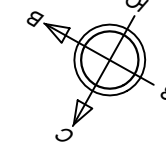
План благоустройства
М 1:200

Стадия	Лист	Листов

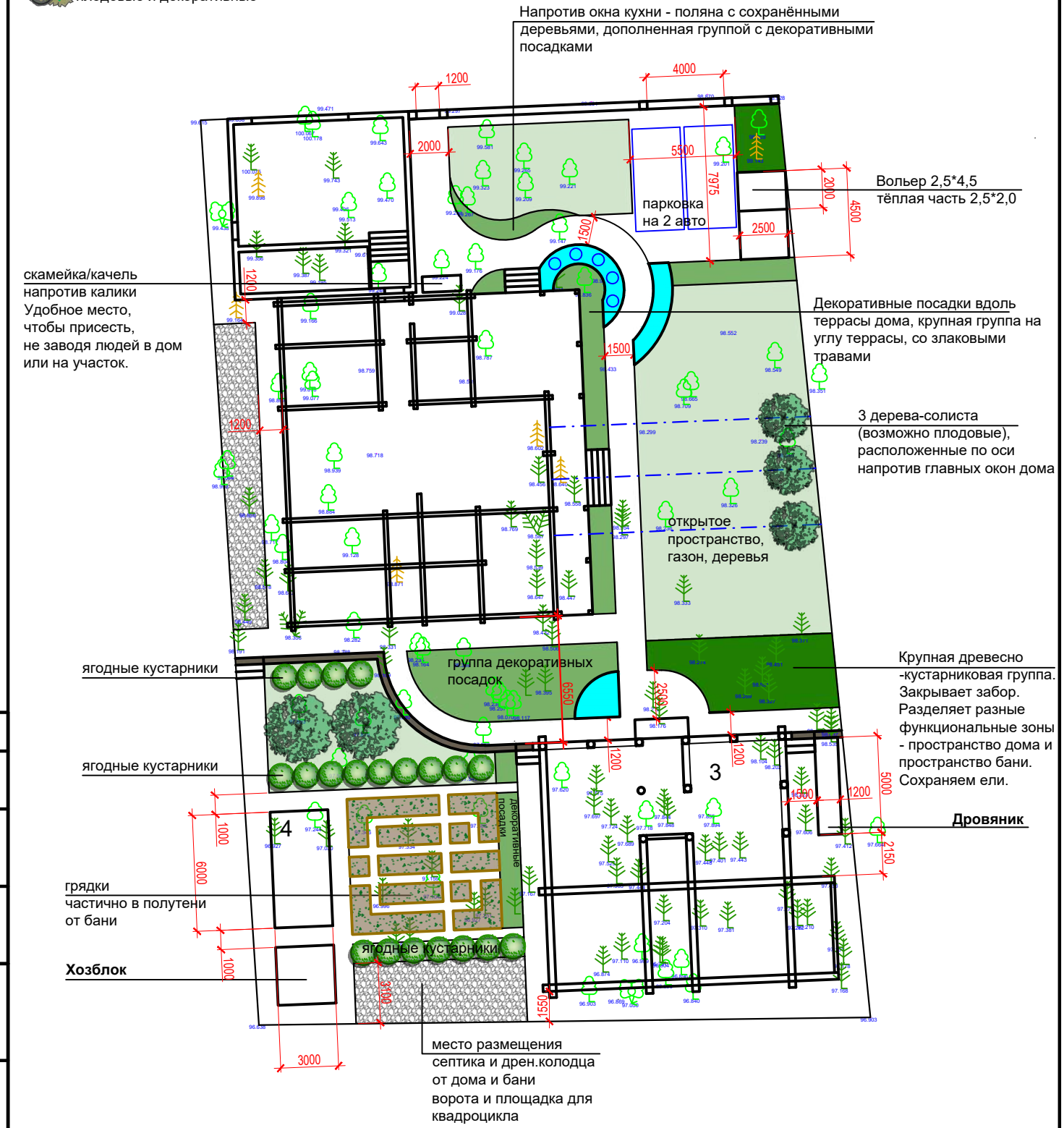
Формат А3

- покрытие
- подпорная стенка, делит участок на 2 яруса
- газон
- декоративные посадки до 1,0м
- крупные древесно-кустарниковые группы
- огород, грядки
- второстепенное мощение или гравийная отсыпка
- сохраняемые существующие деревья
- проектируемые деревья лиственные/хвойные
- проектируемые кустарники лиственные/хвойные, плодовые и декоративные

План благоустройства М 1:200 Вариант 10



**Для данного состава дизайна
максимальное количество правок = 2.
Стоимость дополнительных правок
согласно прайс.**



Экспликация зданий и сооружений

№	Наименование
1	Жилой дом
2	Гараж
3	Баня/Барбекю
4	Теплица

Изм.	Кол. уч.	Лист	№ док.	Подп.	Дата

Ландшафтный дизайн земельного участка,
расположенного по адресу:

План благоустройства
М 1:200

Стадия	Лист	Листов

Формат А3